

ROMÂNIA
JUDEȚUL PRAHOVA
CONSILIUL LOCAL AL MUNICIPIULUI PLOIEȘTI

HOTĂRÂREA Nr.

privind aprobarea organigramei, statului de funcții și normativului de personal ale Spitalului de Pediatrie Ploiești, instituție sub autoritatea Consiliului Local Ploiești

Consiliul Local al Municipiului Ploiești:

văzând Referatul de aprobare nr...../..... al Primarului Municipiului Ploiești domnul Andrei Liviu Volosevici și Raportul de Specialitate al Spitalului de Pediatrie Ploiești nr. 9808/ 11.12.2023, prin care se propune aprobarea organigramei, statului de funcții și normativului de personal ale Spitalului de Pediatrie Ploiești, ca urmare a aplicării prevederilor Legii nr.296/ 2023 prin transformarea structurilor : din Birou Management al Calității Serviciilor în Sănătate în Compartiment Management al Calității Serviciilor în Sănătate, cu transformarea funcției de șef birou medic, în funcția de execuție medic specialist, precum și transformarea din Birou Tehnic-Administrativ-Aprovizionare-Transport în Compartiment Tehnic- Administrativ- Aprovizionare- Transport cu transformarea funcției de șef birou în funcția de execuție inginer gradul IA; transformarea a trei posturi vacante de spălătorese într-un un post de asistent medical principal studii postliceale în cadrul Compartimentului Anestezie Terapie Intensivă și două posturi de kinetoterapeut în cadrul Laboratorului Recuperare, Medicină Fizică și Balneologie; transformarea gradelor profesionale a șapte posturi ocupate, în urma promovării într-un grad superior, transformarea unui post de medic specialist în medic rezident Cabinetul de Medicină Fizică și Reabilitare.

având în vedere Raportul de Specialitate comun al Serviciului Resurse Umane, Organizare și Administrativ nr..... și al Direcției Administrație Publică, Juridic – Contencios, Achiziții Publice, Contracte din cadrul aparatului de specialitate al Primarului Municipiului Ploiești;

luând în considerare Avizul Comisiei de specialitate nr.1 - Comisia de buget finanțe, control, administrarea domeniului public și privat, studii, strategii și prognoze din data de și Avizul Comisiei de specialitate nr.7 - Comisia juridică, ordine publică, respectarea drepturilor și libertăților cetățenești, petiții și reclamații din data de ;

în conformitate cu prevederile art.15, lit.,b” din anexa la Hotărârea Guvernului nr.56/2009 autoritatea administrației publice locale aprobă modificarea statelor de funcții aprobate ale unităților sanitare subordonate;

în temeiul art. 196 alin. (1) lit."a" din Ordonanța de Urgență a Guvernului nr.57/05.07.2019 privind Codul administrativ;

HOTĂRĂȘTE:

Art.1. Aprobarea organigramei, statului de funcții și a normativului de personal ale Spitalului de Pediatrie Ploiești, conform anexelor 1-3 ce fac parte integrantă din prezenta hotărâre începând cu data de 29.12.2023.

Art.2. Incepând cu aceeași dată, prevederile anexelor nr.1 și 2 din HCL nr.552/ 31.10.2023 și prevederile anexei nr.1 din HCL nr.90/ 28.02.2023, își încetează aplicabilitatea;

Art.3. Spitalul de Pediatrie Ploiești va duce la îndeplinire prevederile prezentei hotărâri.

Art.4. Direcția Administrație Publică, Juridic – Contencios, Achiziții Publice, Contracte, va aduce la cunoștință celor interesați prevederile prezentei hotărâri.

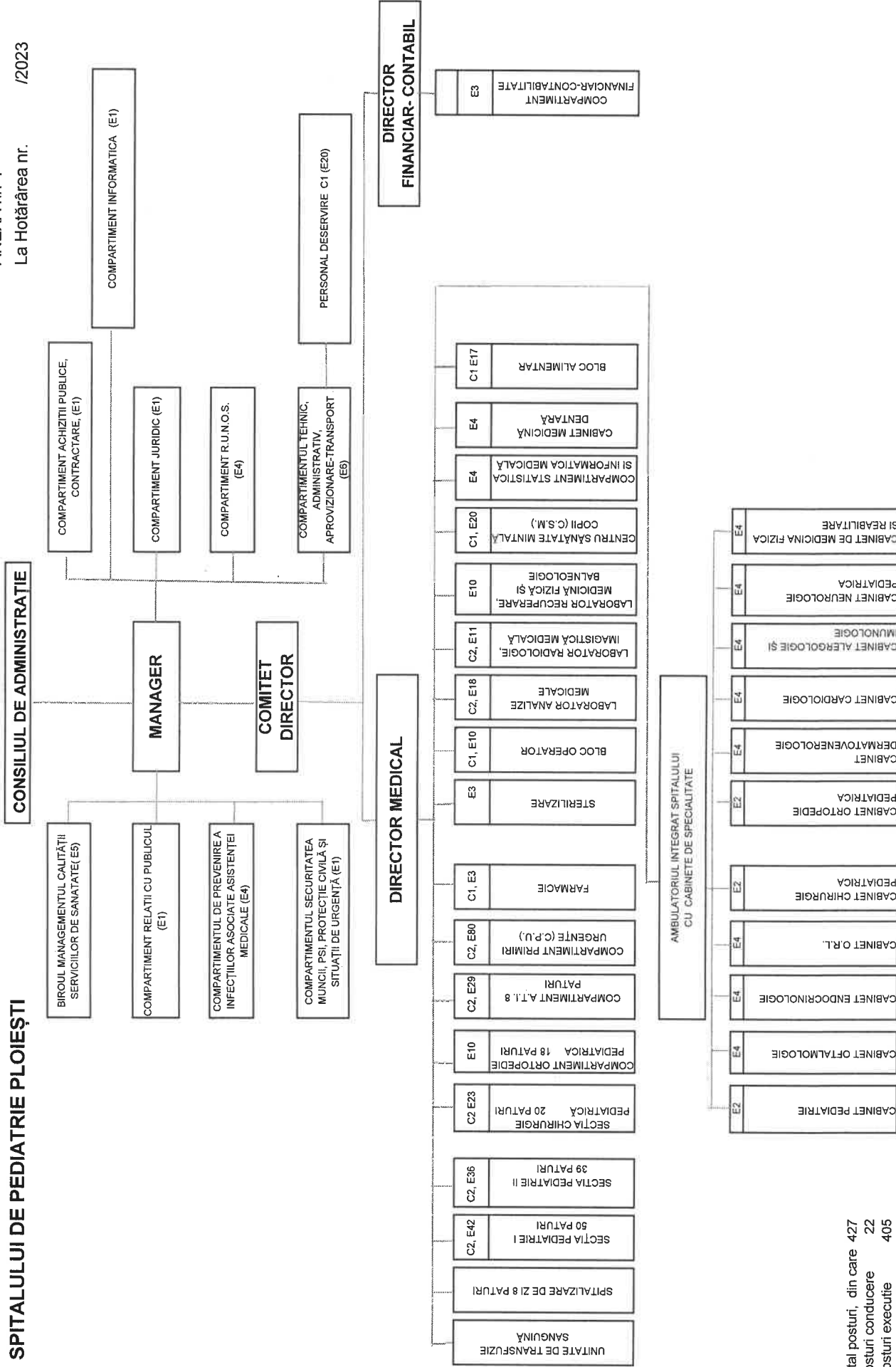
Data în Ploiești, astăzi _____

PREȘEDINTE DE ȘEDINȚĂ,

**CONTRASEMNEAZĂ SECRETAR GENERAL,
Mihaela Lucia CONSTANTIN**

ORGANIGRAMA
SPITALULUI DE PEDIATRIE PLOIEȘTI

ANEXA nr. 1
La Hotărârea nr. /2023



Total posturi, din care 427
posturi conducere 22
posturi executie 405

STAT DE FUNCȚII

NR. CRT.	Nr. crt.	Funcția contractuală		Treapta profesională/grad	Nivelul studiilor
		de conducere	de executie		
Comitet director					
1		Manager			S
2		Director medical			S
3		Director financiar - contabil			S
I. SECȚIA PEDIATRIE I- AMBULATOR INTEGRAT Nr. Paturi = 50					
Personal medical superior					
4	1	medic primar - sef sectie			S
5	1		medic primar		S
6	2		medic primar		S
7	3		medic primar		S
8	4		medic primar		S
9	5		medic primar		S
10	6		medic specialist		S
11	7		medic specialist		S
12	8		medic rezident		S
13	9		medic rezident		S
Personal mediu sanitar					
14	2	asistent medical principal sef			PL
15	10		asistent medical principal		PL
16	11		asistent medical principal		PL
17	12		asistent medical principal		PL
18	13		asistent medical principal		PL
19	14		asistent medical principal		PL
20	15		asistent medical principal		PL
21	16		asistent medical principal		PL
22	17		asistent medical principal		PL
23	18		asistent medical principal		PL
24	19		asistent medical principal		PL
25	20		asistent medical principal		PL
26	20		asistent medical principal		PL
27	22		asistent medical		S
28	23		asistent medical		S
29	24		asistent medical		S
30	25		asistent medical		PL
31	26		asistent medical		PL
32	27		asistent medical		PL
33	28		asistent medical debutant		S
34	29		asistent medical debutant		S
Personal auxiliar= infirmiere					
35	30		infirmiera		G
36	31		infirmiera		G
37	32		infirmiera		G
38	33		infirmiera		G
39	34		infirmiera		G
40	35		infirmiera		G
41	36		infirmiera		G
42	37		infirmiera		G
43	38		infirmiera		G
44	39		infirmiera		G
45	40		infirmiera		G
46	41		infirmiera		G
47	42		infirmiera debutant		G
II. SECȚIA PEDIATRIE II- AMBULATOR INTEGRAT Nr. Paturi = 39					
Personal medical superior					
48	1	medic primar - sef sectie			S
49	1		medic primar		S
50	2		medic primar		S

NR. CRT.	Nr. crt.	Funcția contractuală		Treapta profesională/grad	Nivelul studiilor
		de conducere	de executie		
51	3		medic primar		S
52	4		medic specialist		S
53	5		medic rezident		S
54	6		medic rezident		S
55	7		medic rezident		S
Personal mediu sanitar					
56	2	asistent medical principal sef			PL
57	8		asistent medical principal		PL
58	9		asistent medical principal		PL
59	10		asistent medical principal		PL
60	11		asistent medical principal		PL
61	12		asistent medical principal		PL
62	13		asistent medical principal		PL
63	14		asistent medical principal		PL
64	15		asistent medical principal		PL
65	16		asistent medical principal		PL
66	17		asistent medical		PL
67	18		asistent medical		PL
68	19		asistent medical		PL
69	20		asistent medical		PL
70	21		asistent medical debutant		PL
71	22		asistent medical debutant		PL
72	23		asistent medical debutant		PL
Personal auxiliar= infirmiere					
73	24		infirmiera		G
74	25		infirmiera		G
75	26		infirmiera		G
76	27		infirmiera		G
77	28		infirmiera		G
78	29		infirmiera		G
79	30		infirmiera		G
80	31		infirmiera debutant		G
81	32		infirmiera debutant		G
Personal auxiliar= ingrijitori curatenie					
82	33		îngrijitoare		G
83	34		îngrijitoare		G
84	35		îngrijitoare		G
85	36		îngrijitoare		G
III. SECTIA CHIRURGIE PEDIATRICA + AMBULATOR INTEGRAT Nr. Paturi = 20+18					
Personal medical superior					
86	1	medic primar - sef sectie			S
87	1		medic primar		S
88	2		medic primar		S
89	3		medic primar		S
90	4		medic primar		S
91	5		medic specialist		S
Personal mediu sanitar					
92	2	asistent medical principal sef			PL
93	6		asistent medical principal		PL
94	7		asistent medical principal		PL
95	8		asistent medical principal		PL
96	9		asistent medical principal		PL
97	10		asistent medical principal		PL
98	11		asistent medical principal		PL
99	12		asistent medical principal		PL
100	13		asistent medical principal		PL
101	14		asistent medical principal		PL
Personal auxiliar= infirmiere					
102	15		infirmiera		G
103	16		infirmiera		G
104	17		infirmiera		G
105	18		infirmiera		G
106	19		infirmiera		G
Personal auxiliar= ingrijitori curatenie					

NR. CRT.	Nr. crt.	Funcția contractuală		Treapta profesională/grad	Nivelul studiilor
		de conducere	de executie		
107	20		îngrijitoare		G
108	21		îngrijitoare		G
109	22		îngrijitoare		G
110	23		îngrijitoare		G
III. a COMPARTIMENT ORTOPEDIE PEDIATRICA + AMBULATOR INTEGRAT Nr. Paturi = 18					
Personal medical superior					
111	24		medic specialist		S
112	25		medic specialist		S
113	26		medic specialist		S
114	27		medic specialist		S
Personal mediu sanitar					
115	28		asistent medical principal		PL
116	29		asistent medical		PL
117	30		asistent medical		PL
118	31		asistent medical		PL
Personal auxiliar= infirmiere					
119	32		infirmiera debutant		G
120	33		infirmiera debutant		G
IV. COMPARTIMENT ATI Nr. Paturi = 8					
Personal medical superior					
121	1	medic primar - sef sectie			S
122	1		medic primar		S
123	2		medic primar		S
124	3		medic specialist		S
125	4		medic specialist		S
126	5		medic rezident		S
Personal mediu sanitar					
127	2	asistent medical principal sef			S
128	6		asistent medical principal		S
129	7		asistent medical principal		S
130	8		asistent medical principal		PL
131	9		asistent medical principal		PL
132	10		asistent medical principal		PL
133	11		asistent medical principal		PL
134	12		asistent medical principal		PL
135	13		asistent medical principal		PL
136	14		asistent medical principal		PL
137	15		asistent medical principal		PL
138	16		asistent medical principal		PL
139	17		asistent medical principal		PL
140	18		asistent medical principal		PL
141	19		asistent medical		S
142	20		asistent medical		S
Personal auxiliar= infirmiere					
143	21		infirmiera		G
144	22		infirmiera		G
145	23		infirmiera		G
146	24		infirmiera		G
147	25		infirmiera		G
148	26		infirmiera		G
149	27		infirmiera debutant		G
Personal auxiliar= ingrijitori curatenie					
150	28		îngrijitoare		G
151	29		îngrijitoare		G
V. COMPARTIMENT PRIMIRE URGENTE (CPU) Nr. Paturi = 8					
Personal medical superior					
152	1	medic primar - sef sectie			S
153	1		medic primar		S
154	2		medic specialist		S
155	3		medic specialist		S
156	4		medic specialist		S
157	5		medic specialist		S
158	6		medic specialist		S
159	7		medic specialist		S

NR. CRT.	Nr. crt.	Funcția contractuală		Treapta profesională/grad	Nivelul studiilor
		de conducere	de executie		
160	8		medic specialist		S
161	9		medic specialist		S
162	10		medic specialist		S
163	11		medic specialist		S
164	12		medic specialist		S
165	13		medic rezident		S
166	14		medic rezident		S
167	15		medic rezident		S
Personal mediu sanitar					
168	2	asistent medical principal sef			PL
169	16		asistent medical principal		S
170	17		asistent medical principal		PL
171	18		asistent medical principal		PL
172	19		asistent medical principal		PL
173	20		asistent medical principal		PL
174	21		asistent medical principal		PL
175	22		asistent medical principal		PL
176	23		asistent medical principal		PL
177	24		asistent medical principal		PL
178	25		asistent medical principal		PL
179	26		asistent medical principal		PL
180	27		asistent medical principal		PL
181	28		asistent medical principal		PL
182	29		asistent medical principal		PL
183	30		asistent medical principal		PL
184	31		asistent medical principal		PL
185	32		asistent medical principal		PL
186	33		asistent medical principal		PL
187	34		asistent medical principal		PL
188	41		asistent medical		S
189	35		asistent medical		PL
190	36		asistent medical		PL
191	37		asistent medical		PL
192	38		asistent medical		PL
193	39		asistent medical		PL
194	40		asistent medical		PL
195	42		asistent medical debutant		S
196	43		asistent medical debutant		S
197	44		asistent medical debutant		S
198	45		asistent medical debutant		S
199	46		asistent medical debutant		S
200	47		asistent medical debutant		S
201	48		asistent medical debutant		PL
202	49		asistent medical debutant		PL
203	50		asistent medical debutant		PL
204	51		registrator medical principal		M
205	52		registrator medical principal		M
206	53		registrator medical		M
207	54		registrator medical		M
208	55		registrator medical debutant		M
209	56		registrator medical debutant		M
Personal auxiliar= infirmiere					
210	57		infirmiera		G
211	58		infirmiera		G
212	59		infirmiera		G
213	60		infirmiera		G
214	61		infirmiera		G
215	62		infirmiera		G
216	63		infirmiera		G
217	64		infirmiera		G
218	65		infirmiera		G
219	66		infirmiera		G
220	67		infirmiera		G

NR. CRT.	Nr. crt.	Funcția contractuală		Treapta profesională/grad	Nivelul studiilor
		de conducere	de executie		
221	68		infirmiera		G
222	69		infirmiera debutant		G
223	70		infirmiera debutant		G
224	71		infirmiera debutant		G
Personal auxiliar= ingrijitori curatenie					
225	72		îngrijitoare		G
226	73		îngrijitoare		G
227	74		îngrijitoare		G
228	75		îngrijitoare		G
229	76		îngrijitoare		G
230	77		îngrijitoare		G
231	78		îngrijitoare		G
Personal auxiliar= brancardieri					
232	79		brancardier		G
233	80		brancardier		G
VI. SPITALIZARE DE ZI NR. Paturi = 8					
VII. UNITATEA DE TRANSFUZIE SANGUINA					
VIII. POSTURI FIXE GENERALE					
1. FARMACIE					
Alt personal					
234	1	farmacist - sef			S
235	1	farmacist			S
Personal mediu sanitar asistente în farmacie					
236	2		asistent medical farmacie principal		PL
237	3		asistent medical farmacie		PL
2. STERILIZARE					
Personal mediu sanitar					
238	1		asistent medical principal		PL
239	2		asistent medical principal		PL
240	3		asistent medical		PL
3. BLOC OPERATOR					
Personal mediu sanitar					
241	1	asistent medical principal sef			PL
242	1		asistent medical principal		PL
243	2		asistent medical principal		PL
244	3		asistent medical principal		PL
245	4		asistent medical principal		PL
246	5		asistent medical principal		PL
247	6		asistent medical principal		PL
248	7		asistent medical principal		PL
Personal auxiliar= infirmiere					
249	8		infirmiera		G
250	9		infirmiera		G
251	10		infirmiera		G
4. LABORATOR ANALIZE MEDICALE + AMBULATOR					
Personal medical superior					
252	1	sef laborator			S
253	1		medic primar		S
254	2		medic primar		S
Alt personal					
255	3		chimist principal		S
256	4		chimist principal		S
257	5		biochimist principal		S
258	6		biolog principal		S
259	7		biolog specialist		S
Personal mediu sanitar					
260	1	asistent medical lab.principal sef			PL
261	8		asistent medical lab.principal		PL
262	9		asistent medical lab.principal		PL
263	10		asistent medical lab.principal		PL
264	11		asistent medical lab.principal		PL

NR. CRT.	Nr. crt.	Funcția contractuală		Treapta profesională/grad	Nivelul studiilor
		de conducere	de executie		
265	12		asistent medical lab.principal		PL
266	13		asistent medical lab.principal		PL
267	14		asistent medical lab.		PL
268	15		asistent medical lab.debutant		PL
269	16		registrator medical principal		M
Personal auxiliar= ingrijitori curatenie laborator					
270	17		îngrijitoare		G
271	18		îngrijitoare		G
5. LABORATOR RADIOLOGIE, IMAGISTICA MEDICALA					
Personal medical superior					
272	1	sef laborator			S
273	1		medic primar		S
274	2		medic specialist		S
Personal mediu sanitar					
275	2	asistent medical rad.principal sef			S
276	3		asistent medical rad.,principal		PL
277	4		asistent medical rad.,principal		PL
278	5		asistent medical rad.,principal		PL
279	6		asistent medical rad.,principal		PL
280	7		asistent medical rad.,principal		PL
281	8		asistent medical rad.,principal		PL
282	9		asistent medical radiologie		PL
283	10		asistent medical rad. debutant		PL
Personal auxiliar= ingrijitori curatenie laborator					
284	11		îngrijitoare		G
6. LABORATOR RECUPERARE MEDICINA FIZICA SI BALNEOLOGIE					
Personal medical superior					
285	1		medic primar		S
286	2		medic rezident		S
Alt personal					
287	3		kinetoterapeut		S
288	4		kinetoterapeut		S
289	5		kinetoterapeut		S
290	6		kinetoterapeut		S
Personal mediu sanitar					
291	7		asistent medical principal		PL
292	8		asistent medical principal		PL
293	9		asistent medical		PL
294	10		asistent medical debutant		PL
7. CENTRU SANATATE MINTALA COPII (CSM)					
Personal medical superior					
295	1	medic primar sef			S
296	1		medic primar		S
297	2		medic specialist		S
298	3		medic specialist		S
299	4		medic rezident		S
Alt personal					
300	5		psiholog principal		S
301	6		psiholog specialist		S
302	7		psiholog practicant		S
303	8		psihopedagog principal		S
304	9		kinetoterapeut		S
305	10		kinetoterapeut		S
306	11		asistent social		S
Personal mediu sanitar					
307	12		asistent medical principal		PL
308	13		asistent medical principal		PL
309	14		asistent medical principal		PL
310	15		asistent medical principal		PL
311	16		asistent medical principal		PL
312	17		registrator medical		M
Personal auxiliar= ingrijitori curatenie					
313	18		îngrijitoare		G

NR. CRT.	Nr. crt.	Funcția contractuală		Treapta profesională/grad	Nivelul studiilor
		de conducere	de executie		
314	19		îngrijitoare		G
315	20		îngrijitoare		G
8. COMPARTIMENT DE PREVENIRE A INFECTIILOR ASOCIATE ASISTENȚEI MEDICALE					
Personal medical superior					
316	1		medic specialist		S
317	2		medic specialist		S
318	3		medic rezident		S
Personal mediu sanitar					
319	4		asistent medical principal		PL
9. COMPARTIMENT STATISTICA SI INFORMATICA MEDICALA					
320	1		economist	grad II	S
321	2		asistent medical principal		PL
322	3		statistician principal		M
323	4		statistician principal		M
10. CABINET MEDICINA DENTARA (asigura si urgentele)					
Personal medical superior					
324	1		medic		S
325	2		medic		S
Personal mediu sanitar					
326	3		asistent medical principal		PL
327	4		asistent medical		PL
AMBULATORIUL INTEGRAT SPITALULUI CU CABINETE IN SPECIALITATE					
1. CABINET PEDIATRIE					
Personal mediu sanitar					
328	1		asistent medical principal		PL
329	2		asistent medical		PL
2. CABINET OFTALMOLOGIE					
Personal medical superior					
330	1		medic primar		S
331	2		medic specialist		S
Personal mediu sanitar					
332	3		asistent medical principal		PL
333	4		asistent medical		PL
3. CABINET ENDOCRINOLOGIE					
Personal medical superior					
334	1		medic primar		S
335	2		medic primar		S
Personal mediu sanitar					
336	3		asistent medical principal		PL
337	4		asistent medical principal		PL
4. CABINET O.R.L.					
Personal medical superior					
338	1		medic primar		S
339	2		medic specialist		S
Personal mediu sanitar					
340	3		asistent medical principal		PL
341	4		asistent medical principal		PL
5. CABINET CHIRURGIE PEDIATRICA					
Personal mediu sanitar					
342	1		asistent medical		PL
343	2		asistent medical		PL
5. CABINET ORTOPEDIE PEDIATRICA					
Personal mediu sanitar					
344	1		asistent medical debutant		PL
345	2		asistent medical debutant		PL
6. CABINET DERMATOVENEROLOGIE					
Personal medical superior					
346	1		medic specialist		S
347	2		medic specialist		S
Personal mediu sanitar					
348	3		asistent medical principal		PL
349	4		asistent medical debutant		S
8. CABINET CARDIOLOGIE					

NR. CRT.	Nr. crt.	Funcția contractuală		Treapta profesională/grad	Nivelul studiilor
		de conducere	de execuție		
Personal medical superior					
350	1		medic specialist		S
351	2		medic specialist		S
Personal mediu sanitar					
352	3		asistent medical		PL
353	4		asistent medical debutant		PL
9. CABINET ALERGOLOGIE SI IMUNOLOGIE					
Personal medical superior					
354	1		medic specialist		S
355	2		medic rezident		S
Personal mediu sanitar					
356	3		asistent medical principal		PL
357	4		asistent medical debutant		PL
CABINET NEUROLOGIE PEDIATRICA					
Personal medical superior					
358	1		medic specialist		S
359	2		medic rezident		S
Personal mediu sanitar					
360	3		asistent medical		PL
361	4		asistent medical debutant		PL
10. CABINET MEDICINA FIZICA SI REABILITARE					
Personal medical superior					
362	1		medic primar		S
363	2		medic rezident		S
Personal mediu sanitar					
364	3		asistent medical		PL
365	4		asistent medical debutant		PL
PERSONAL DIN APARATUL FUNCTIONAL					
Compartiment Financiar - Contabilitate					
366	1		economist	grad IA	S
367	2		contabil	treapta debutant	M
368	3		contabil	treapta debutant	M
Compartiment Informatica					
369	1		inspector de specialitate	grad I	S
Compartiment Achizitii Publice, Contractare					
370	1		inspector de specialitate	grad I	S
Compartiment Juridic					
371	1		consilier juridic	grad IA	S
Compartiment Relatii Publice					
372	1		inspector de specialitate	grad debutant	S
Compartiment Securitatea Muncii, P.S.I., Protectie Civila si Situatii de Urgenta					
373	1		inspector de specialitate	grad II	S
Compartiment Management al Calitatii Serviciilor in Sanatate					
374	1		medic specialist		S
375	2		consilier	grad I	S
376	3		consilier	grad I	S
377	4		consilier	grad I	S
378	5		consilier	grad I	S
Compartiment R.U.N.O.S.					
379	1		economist	grad IA	S
380	2		economist	grad IA	S
381	3		economist	grad IA	S
382	4		economist	grad IA	S
Compartiment Tehnic- Administrativ- Aprovizionare- Transport					
383	1		inginer	grad IA	S
384	1		economist	grad IA	S
385	2		economist	grad IA	S
386	3		economist	grad II	S
387	4		arhivar		M
388	5		magaziner		M
Personal de deservire					
Personal de deservire - sef Formatie Muncitori					
389	1		sef formatie muncitori		M

NR. CRT.	Nr. crt.	Funcția contractuală		Treapta profesională/grad	Nivelul studiilor
		de conducere	de execuție		
Personal de deservire - activitati de întreținere cladiri si instalatii de apa, lumina si încălzire					
390	2		muncitor calif.- instalator sanitar	treapta IV	G
391	3		muncitor electrician	treapta IV	G
392	4		muncitor electrician	treapta II	G
Personal de deservire - posturi fixe- statii centrale de oxigen					
393	5		muncitor calif.- instalator	treapta II	G
394	6		muncitor calif.- instalator	treapta III	G
395	7		muncitor calif.- instalator	treapta IV	G
396	8		muncitor calif.- lacatus mecanic	treapta II	G
397	9		muncitor calif.- lacatus mecanic	treapta IV	G
Personal de deservire - post fix - centrala telefonica					
398	10		muncitor calificat -telefonist	treapta III	G
Personal de deservire - aprovizionare,manipulare,depozitare si deservire mijloace de transport					
399	12		muncitor calif.	treapta III	G
Personal de deservire - post fix - mijloc de transport					
400	13		sofer	treapta II	G
401	14		sofer	treapta II	G
Bloc Alimentar					
402	1	asistent medical principal sef			S
403	1		asistent medical principal		PL
404	2		asistent medical principal		PL
405	3		asistent medical principal		PL
406	4		asistent medical principal		PL
407	5		asistent medical principal		PL
408	6		muncitor calificat - bucatar	treapta II	G
409	7		muncitor calificat - bucatar	treapta II	G
410	8		muncitor calificat - bucatar	treapta III	G
411	9		muncitor calificat - bucatar	treapta IV	G
412	10		muncitor necalificat		G
413	11		muncitor necalificat		G
414	12		muncitor necalificat		G
Personal auxiliar= ingrijitori curatenie					
415	13		îngrijitoare		G
416	14		îngrijitoare		G
417	15		îngrijitoare		G
418	16		îngrijitoare		G
419	17		îngrijitoare		G
Alt personal auxiliar					
Personal auxiliar= ingrijitori curatenie					
420	21		îngrijitoare		G
421	22		îngrijitoare		G
422	23		îngrijitoare		G
423	24		îngrijitoare		G
424	25		îngrijitoare		G
425	26		îngrijitoare		G
426	27		îngrijitoare		G
427	28		îngrijitoare		G

NORMATIVE DE PERSONAL
pentru asistenta medicala spitaleasca

A . Medici si personal sanitar mediu						
Nr crt	Tipul de activitate medicala	Criteriu de normare	Medici		Personal sanitar mediu si asistenti medicali cu studii superioare	
1	Asistenta la paturi	numar de paturi/1 post	5 - 15.		8 - 12 (pe tura)	
			normat	aprobat	normat	aprobat
	Sectia pediatrie I - 50 paturi		10	10	21	21
	Sectia pediatrie II - 39 paturi		8	8	17	17
	Sectia chirurgie pediatrica - 38 paturi		10	10	14	14
	Total		28	28	52	52
2	Posturi fixe generale spitale pana la 400 de paturi	numar de paturi/1 post	15 - 30		9 - 22 (pe tura)	
			normat	aprobat	normat	aprobat
	Laborator de radiologie, imagistica medicala - 4 ture(6 ore)		3	3	8	8
	Laborator analize medicale - 3 ture		3	3	9	9
	Sterilizarea - 2 ture		.-	.-	3	3
	Bloc Alimentar 2 ture(12 ore)		.-	.-	6	6
	Bloc operator - 2 ture (12 ore)		.-	.-	8	8
	Compartiment statistica medicala		.-	.-	4	4
	Cabinet medicina dentara - 2 ture		2	2	2	2
	Total		8	8	40	40
	Total general A.	128	36	36	92	92

B. Alt personal						
Nr crt	Tipul de activitate medicala	Criteriu de normare	Alt personal superior		Personal sanitar mediu si asistenti medicali cu studii	
1	Chimist, biolog, biochimist, farmacist - personal sanitar la laboratorul de analize medicale	numar de paturi/1 post	40 - 50		20 - 30	
			normat	aprobat	normat	aprobat
	Total		5	5	1	1
2	Pshilog, logoped, sociolog asistent social (1 CSM)	numar de posturi/unitate	1			
	b) - spitale de pediatrie pana la 200 de paturi		normat	aprobat	normat	aprobat
	Total		1	1		
4	Profesori de cultura fizica medicala, kinetoterapeut 2 CSM, 4 Laborator recuperare medicina fizica si balneologie)	numar de posturi/sala de kinetoterapie (de cel putin 8m2)	1/tura		.-	
			normat	aprobat	normat	aprobat
	Total		6	6		
6	Farmacist	numar de paturi/1 post	110 - 170		40 - 60	
	farmacie cu circuit inchis		normat	aprobat	normat	aprobat
	Total		2	2	2	2
	Total general B.	17	14	14	3	3

C. Personal auxiliar sanitar						
Nr crt	Tipul de activitate medicala	Criteriu de normare		Personal auxiliar		
I	INFIRMIERE					
	a) pentru asistenta la paturi	numar de paturi/1 post	20 - 25 (pe tura)			
	Sectia pediatrie I - 50 paturi		normat	aprobat		
	Sectia pediatrie II - 39 paturi		13	13		
	Sectia chirurgie pediatrica - 38 paturi		9	9		
	d) compartiment recuperare pediatrica(CSM)	numar de paturi/1 post	4 - 8 (pe tura)			
			normat	aprobat		
		0	0			
	e) Sali de operatie (Bloc Operator)	numar de posturi/1 sala	1 (pe tura)			
			normat	aprobat		
		3	3			
	Total		32	32		
II	SPALATORESE	Kg lunar/1 post	600 - 800			
			normat	aprobat		
			0	0		
	Total		0	0		
III	INGRIJITORI					
	a) pentru curatenie (3 CSM, 5 Bloc Alim))	numar de m2/1 post	250 - 300			
			normat	aprobat		
	Total		27	27		
IV	BRANCARDIERI	numar de paturi/1 post	40 - 60 (pe tura)			
			normat	aprobat		
			0	0		
	Total		0	0		
V	GARDEROBIER	numar de paturi/garderoba	1/tura			
			normat	aprobat		
			0	0		
	unitati sanitare pana la 400 de paturi		0	0		
	Total		0	0		
	Total general C.	59	59	59		
Total anexa		204	50	50	154	154

NORMATIVE DE PERSONAL
pentru asistenta medicala de specialitate din ambulatoriu

I . Medici si personal sanitar mediu						
Nr crt	Tipul de activitate medicala	Criteriu de normare	Medici		Personal sanitar mediu si asistenti medicali cu studii	
1	Cabinete medicale de specialitate - 2 ture	numar de posturi/ cabinet	1 post/cabinet/tura		1 post/cabinet/tura	
	normat		aprobat	normat	aprobat	
	Cabinet pediatrie		0	0	2	2
	Cabinet oftalmologie		2	2	2	2
	Cabinet endocrinologie		2	2	2	2
	Cabinet O.R.L.		2	2	2	2
	Cabinet chirurgie pediatrica		0	0	2	2
	Cabinet ortopedie pediatrica		0	0	2	2
	Cabinet dermatovenerologie		2	2	2	2
	Cabinet cardiologie		2	2	2	2
	Cabinet neurologie pediatrica		2	2	2	2
	Cabinet alergologie si imunologie		2	2	2	2
	Cabinet medicina fizica si reabilitare pediatrica		2	2	2	2
	Total		16	16	22	22
	3	Laborator	numar de posturi/ laborator/tura	1 post/laborator/tura		2 posturi/laborator/2 ture
normat		aprobat		normat	aprobat	
recuperare, medicina fizica si balneologie		2		2	4	4
Total		2	2	4	4	
Total I			18	18	26	26

II. Alt personal						
Nr crt	Tipul de activitate medicala	Criteriu de normare	Alt personal superior		Personal sanitar mediu si asistenti medicali cu studii	
	Laborator de radiologie, imagistica medicala		normat	aprobat	normat	aprobat
					1	1
	Total				1	1
	Total II				1	1

Total anexa	45	18	18	27	27
-------------	----	----	----	----	----

NORMATIVE DE PERSONAL
pentru personalul tehnic, economic, informatica, administrativ si de deservire

Nr. crt	Numar de posturi			
I. Personalul din aparatul functional (tehnice, economic, informatica, administrativ si				
	Unitati intre 100 si 300 de paturi	Total posturi, din care:	Normate	Aprobate
		RUNOS	17	17
		Financiar - contabilitate	4	4
		Achizitii publice, contractare,	3	3
		Compartimentul juridic	1	1
		Biroul tehnic, administrativ aprovizionare transport	1	1
		Compartimentul securitatea muncii, P.S.I., protectie civila si situatii de urgenta	6	6
		Compartimentul informatica	1	1
			1	1
Total general anexa			17	17

Anexa nr.10 la Ordinul nr. 1224/2010

NORMATIVE DE PERSONAL

pentru activitatile de intretinere a cladirilor si instalatiilor de apa, luminina, incalzire
de deservire a posturilor fixe si de preparare a hranei in blocurile alimentare

Nr. crt	Categorii de personal	Elemente de normare	Criterii de normare	Numar de posturi	
				normat	aprobat
III Normative de personal					
6 a) activitati de intretinere cladiri si instalatii de apa, luminina si incalzire					
	muncitor calificat	numar de paturi conventional pe intreaga unitate cu personalitate juridica (292)	115 paturi convetionale/ 1 post muncitor la unitatile cu personalitate juridica	3	3
Total 6a)				3	3
6 b) Posturi fixe					
3	sef formatie		1 post la cel putin 10 posturi muncitori	1	1
1	muncitor calificat	Stații centrale de oxigen	1 post de muncitor pe tură și stație	5	5
2	telefonist	Centrale telefonica	1 post de telefonist pe fiecare poziție la pupitru și pe tură, în unități sanitare	1	1
4	muncitor calificat	Aprovizionare, manipulare, depozitare și deservire mijloace de transport	1 post de muncitor la 200 de paturi fizice; unitățile sub 200 de paturi fizice normează 1 post pe unitate	1	1
5	muncitor(sofer)	Activitatea de conducere auto	1 post de șofer pe mijloc de transport	2	2
Total 6b)				10	10
6 c) preparare hrana în blocurile alimentare					
1	muncitor calificat	În blocuri alimentare care deservesc până la 500 de paturi convenționale	1 post de muncitor/40 de paturi convenționale	4	4
2	muncitor necalificat	În blocuri alimentare care deservesc până la 500 de paturi convenționale	2 post de muncitor/40 de paturi convenționale	3	3
Total				7	7
Total general anexa				20	20

O.G nr. 27/2002 , art.6

NORMATIVE DE PERSONAL
pentru personalul tehnic, economic, informatica, administrativ si de deservire

Nr. crt			Numar de posturi	
I. Compartiment Relatii cu publicul				
2	Unitati publice	Total posturi, din care:	Normate	Aprobate
			1	1
		Compartiment relatii cu publicul	1	1
		Total general anexa		1

POSTURILE
necesare functionarii CPU

Nr. crt	Categorii de personal	Criterii de normare	Numar de posturi	
			normat	aprobat
1	Medic sef		1	1
2	Asistent sef		1	1
3	Medic responsabil tura	1/tura*	3	3
4	Asistent responsabil tura	1/tura*	3	3
5	Medic (medic urgenta, specialitati)	3/tura*	12	12
6	Asistent	9/tura*	32	32
7	Administrator		.-	.-
8	Personal de informatica		.-	.-
9	Asistent social		.-	.-
10	Infirmier	4/tura*	15	15
11	Brancardier	1/primele 2 ture	2	2
12	Registrator	2/tura*	6	6
13	Telefonist		.-	.-
14	Ingrijitor de curatenie	2/tura*	7	7
Total general anexa			82	82

* = se va organiza in serviciu de trei ture, iar diferenta de posturi reprezinta suplinirea concediilor de odihna, medicale, etc

Anexa nr.7 la Ordinul nr. 1500/2009

NORMATIV MINIMAL
vizând categoriile de personal din secțiile/compartimentele ATI

Nr. crt	Categorii de personal	Elemente de normare	Criterii de normare	Numar de posturi	
				normat	aprobat
1	Medic sef			1	1
2	Medic ATI	sala - 2	1 medic/sala de operatii	2	2
3	Medic ATI	paturi TI	1 medic/4 paturi terapie intensiva	3	3
4	Asistent sef			1	1
5	Asistent	sala - 2	1 asistent/sala de operatii	7	7
6	Asistent	Numar paturi TI si TIIP	1 post/4 paturi/tura	8	8
7	Infirmier	Numar paturi TI si TIIP	1 post/8 paturi/tura	7	7
7	ingrijitor		1 post/8 paturi/tura	2	2
Total general anexa				31	31

Numar minim de posturi in cadrul Centrelor de Sanatate Mintala

Nr. crt	Categorii de personal	Criterii de normare	Numar de posturi	
			normat	aprobat
1	Medic primar sef		1	1
1	Medic specialitatea psihiatrie pediatrica	2 ture	2	2
2	Medic specialitateaneurologie pediatrica	2 ture	2	2
3	Psiholog	2 tura	2	2
4	Psihopedagog	2 tura	1	1
5	Asistent social	1 tura	1	1
6	Asistent de psihiatrie	2 ture	5	5
7	Registrator	1 tura	1	1
Total general anexa			15	15

**Organizarea activitatilor de supraveghere si control al infectiilor
nosocomiale in unitatile publice cu paturi**

Nr. crt	Categorii de personal	Criterii de normare	Numar de posturi	
			normat	aprobat
1	Medic		3	3
2	Asistent medical		1	1
Total general anexa			4	4

CONSILIUL LOCAL AL MUNICIPIULUI PLOIESTI

ANEXA nr._3_ la H.C.L. nr._____

Art.2 la Ordinul nr.1312/250/2020**Organizarea structurii de management al calitatii serviciilor de sanatate
in unitatile publice cu paturi**

Nr. crt	Categorii de personal	Criterii de normare	Numar de posturi	
			normat	aprobat
1	medic		1	1
2	Consilier I		4	4
Total general anexa			5	5

REFERAT DE APROBARE

la proiectul de hotărâre privind aprobarea organigramei, statului de funcții și normativului de personal ale Spitalului de Pediatrie Ploiești, instituție sub autoritatea Consiliului Local Ploiești

În conformitate cu prevederile art.15 lit.,b'' din anexa la Hotărârea Guvernului nr.56/2009 autoritatea administrației publice locale aprobă modificarea statelor de funcții aprobate ale unităților sanitare subordonate.

Astfel propun aprobarea următoarelor modificari , din cadrul Spitalului de Pediatrie Ploiești, începând cu data de 01.01.2024, astfel:

1. transformarea structurii Birou Management al Calității Serviciilor în Sănătate în Compartiment Management al Calității Serviciilor în Sănătate, cu transformarea funcției de șef birou medic, în funcția de execuție medic specialist, precum și transformarea structurii Birou Tehnic-Administrativ-Aprovizionare-Transport în Compartiment Tehnic- Administrativ- Aprovizionare- Transport, cu transformarea funcției de șef birou în funcția de execuție inginer gradul IA;

2. transformarea a trei posturi vacante de spălătorese (posturi auxiliar sanitare) astfel : un post de asistent medical principal studii postliceale în cadrul Compartimentului Anestezie Terapie Intensivă, cu încadrarea în normativ și două posturi de kinetoterapeut în cadrul Laboratorului Recuperare, Medicină Fizică și Balneologie;

3. transformarea gradelor profesionale a șapte posturi ocupate în urma promovării într-un grad superior, din cadrul Spitalului de Pediatrie Ploiești, astfel:

- transformarea unui post ocupat, din psihopedagog specialist în psihopedagog principal în cadrul Centrului de Sănătate Mintală Copiii;

- transformarea a unui post ocupat, din asistent medical studii postliceale în, asistent medical principal studii postliceale, în cadrul Secției Pediatrie I;

- transformarea a trei posturi ocupate, din asistent medical studii postliceale în, asistent medical principal studii postliceale, în cadrul Secției Chirurgie Pediatrică, respectiv Compartimentul Ortopedie Pediatrică ;

- transformarea a unui post ocupat, din asistent medical studii postliceale în, asistent medical principal studii postliceale, în cadrul Compartimentului Anestezie Terapie Intensivă;

- transformarea a unui post ocupat, din asistent medical studii postliceale în, asistent medical principal studii postliceale, în cadrul Compartimentului Bloc Operator;

4. transformarea unui post de medic specialist în medic rezident la Cabinetul de Medicină Fizică și Reabilitare.

Se evidențiază caracterul de urgență al proiectului prin faptul că se impune modificarea gradelor profesionale, deoarece diplomele pentru examenele de promovare au fost obținute în luna decembrie și noiembrie 2023.

Urmare celor menționate mai sus, propun Consiliului Local aprobarea proiectului de hotărâre anexat.

PRIMAR

ANDREI LIVIU VOI

I